

2020 年度
(令和 2 年度)

事 業 報 告

社会福祉法人 香徳会

1. 2020年度（令和2年度）まとめ

(1) 基本理念

私たちはすべての方に喜んでいただけるヘルスケアを提供します。

(2) 基本方針

地域と家庭のつながりを大切にし、1人ひとりの人格を尊重した生活を支援します。

(3) 2020年度 基本計画の課題と結果 （詳細別紙）

2020年度は教育システムとしてプリセプター制度導入により4名の新人を教育することができた。また、職員の公平処遇と育成を目的に人事考課制度の開始及びパソコンのバージョンアップ、サイボウズ導入によりICT化の充実が図れた。しかし、2020年度は新型コロナウイルス感染症により、年度初めに企画した歓迎会、慰安旅行、周年記念行事、介護フェアなど多くの行事が中止となった。

1) ユニットケアの充実

- ・ユニットケア実地研修施設を目指してユニットリーダー・主任を中心にユニットケアの考え方及び取組について基本を学ぶことができた。
- ・介護負担軽減の目的で床走行式リフト（10台）導入できた。

2) 経営の健全化

- ・特養入所稼働率 98.5 %（入院含む） 96.2 %（入院含まず）
- 短期入所稼働率 90.4 %

3) 安全対策・環境整備

- ・安全・感染勉強会 70名参加、高齢者虐待・身体拘束勉強会 73名参加
- ・環境整備として労働安全衛生委員会の巡視部会による巡視と5S委員会による介護材料室の整理、整頓ができた。
- ・防火避難訓練（2回）、水害避難訓練（1回）実施できた。
- ・入居者の新型コロナウイルス罹患者0人、インフルエンザ罹患者は3期連続0人であった。

2. 法人事業概要

- (1) 法人名 社会福祉法人香徳会
- (2) 施設名 特別養護老人ホーム せきこもれび
敷地面積 2,950 m² 建築面積 1,628 m²
延床面積 4,042.91 m²
構造 鉄筋コンクリート造4階建
- (3) 所在地 岐阜県関市肥田瀬4027番2
- (4) 設立許可年月日 平成26年9月2日
- (5) 法人事業

第1種社会福祉事業

事業種別	施設名	定員	事業開始年月日
介護老人福祉施設	特別養護老人ホーム せきこもれび	80名	平成28年4月1日

第2種社会福祉事業

事業種別	施設名	定員	事業開始年月日
短期入所生活介護	ショートステイ せきこもれび	20名	平成28年4月1日

公益事業 なし

その他事業 なし

3 理事会・評議員状況

(1) 役員の構成 (2021年3月31日現在)

理事 定数 6名 (現員 6名)
監事 定数 2名 (現員 2名)

理事長	齊藤雅也	監事	杉本敦永
理事	加藤容子	監事	前田光久
理事	川本一男		
理事	中村秀博		
理事	早川敏文		
理事	後藤幸彦		

評議員 定数 9名 (現員 8名)

評議員	川村秀和	評議員	田伏英晶
評議員	黒田晃司	評議員	千鳥司浩
評議員	金井司郎	評議員	
評議員	澤井基光		
評議員	加藤隆志		
評議員	古川元久		

(2) 理事会開催状況

開催年月日	決議事項		出席者数/定数	
			理事	監事
2020年5月21日	第2号議案	2019年度決算報告に関する件	5/6	2/2
	第3号議案	2019年度事業報告に関する件		
	第4号議案	理事候補者に関する件		
	第5号議案	定時評議員会に関する件		
	その他	理事長職務執行状況報告	5/6	2/2
2020年8月20日	第2号議案	2020年度4月～6月実績報告に関する件	5/6	2/2
	その他	理事長職務執行状況報告		
2020年11月19日	第2号議案	2020年度4月～9月実績報告に関する件	6/6	2/2
	第3号議案	評議員選任・解任委員選定(案)に関する件		
	第4号議案	評議員選任(案)に関する件		
	その他	理事長・業務執行理事職務執行状況報告		
		2020年度せきこもれび中期計画		
2021年3月18日	第2号議案	2020年度補正予算に関する件	6/6	2/2
	第3号議案	2021年度事業計画(案)に関する件		
	第4号議案	2021年度予算(案)に関する件		
	第5号議案	役員退任慰労金規程に関する件		
	第6号議案	就業規則・賃金規程の一部変更に関する件		
	その他	理事長・業務執行理事職務執行状況報告		
	期末手当支給について			

(3) 評議員会開催状況

開催年月日	決議事項		出席者数/定数
2020年6月20日	第2号議案	2019年度決算報告に関する件	7/8
	第3号議案	2019年度事業報告に関する件	
	第4号議案	理事候補者決定に関する件	
	その他	社福香徳会役員等報酬及び費用弁償規程について	

4. 職員状況

2021年3月31日 現在

種別			2020年度 中在職者 数	2020年度 中退職者 数
	特養	短期入所		
施設長	1		1	
嘱託医	(1)		(1)	
事務職員	4 (1)		4 (1)	
生活相談員	2		2	
介護支援専門員	1		1	
機能訓練指導員	(1)		(1)	
看護職員	4	1 (2)	5 (2)	(1)
介護職員	39 (6)	9 (3)	44 (9)	4
管理栄養士	2		1	1
運転手・庶務	(1)		(1)	

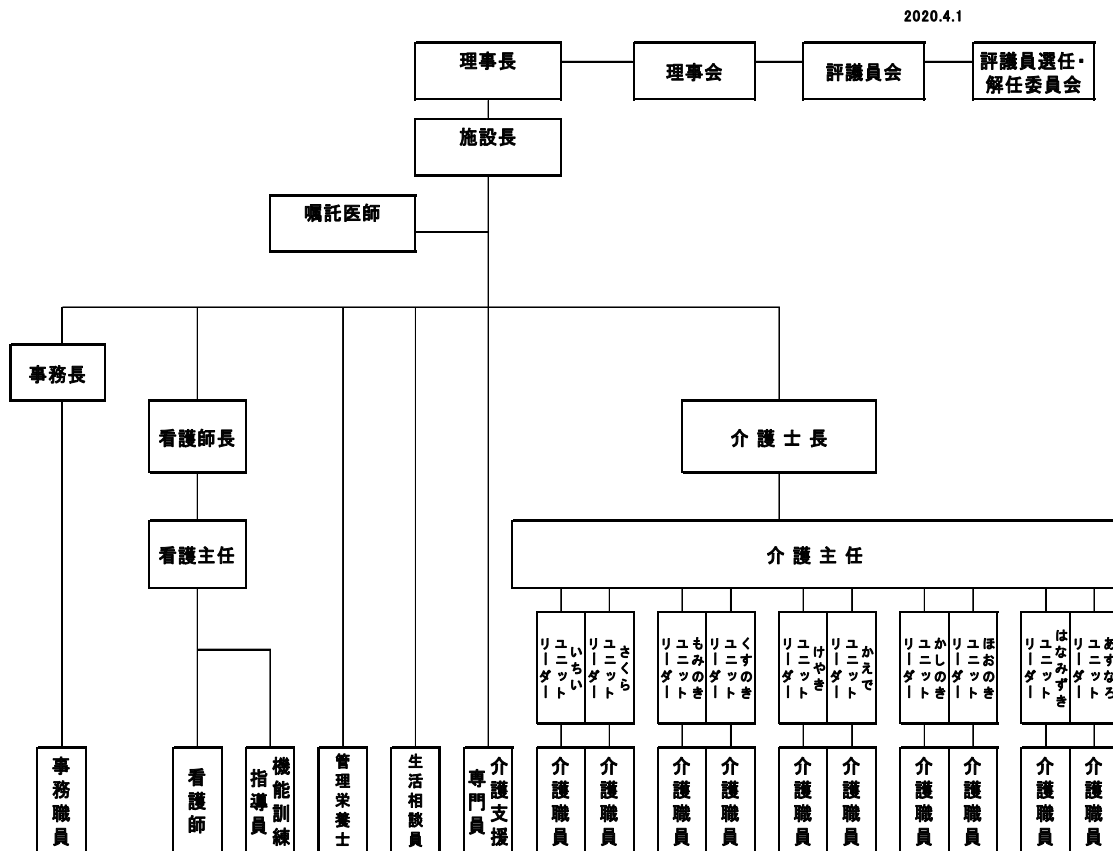
クリーンスタッフ	(1)	(1)	
宿直員	(3)	(3)	
歯科衛生士	(1)	(1)	
合 計	63 (20)	58 (19)	5 (1)

* () は非常勤数

5. 運 営 組 織 図

2020年4月1日現在

特別養護老人ホーム せきこもれび 組織図



6 入所状況

(1) 要介護度・入所率

		2020年度 年間要介護度構成表				2021年3月31日		
		4月	5月	6月	7月	8月	9月	10月
		人数	人数	人数	人数	人数	人数	人数
要介護3(実人数)		16	14	14	14	14	13	12
要介護4(実人数)		38	38	38	39	39	40	41
要介護5(実人数)		27	28	28	29	28	27	28
合計	入院含む(人)	78.6	78.6	79.9	79.4	79.2	79.8	79.1
	入院含まず(人)	76.0	76.8	76.2	76.1	76.5	78.9	76.7
入所率	入院含む(%)	98.3	98.3	99.9	99.3	99.0	99.8	94.7
	入院含まず(%)	95.0	96.0	95.2	95.1	95.6	98.7	97.8
平均介護度		4.1	4.2	4.2	4.2	4.1	4.1	4.1
		11月	12月	1月	2月	3月	延べ合計	平均
		人数	人数	人数	人数	人数	人数	人数
要介護3(実人数)		12	12	12	14	14	161	13.4
要介護4(実人数)		40	40	41	40	41	475	39.6
要介護5(実人数)		28	28	27	26	26	330	27.5
合計	入院含む(人)	79.5	80.0	79.3	79.0	79.8	952.2	79.4
	入院含まず(人)	76.6	77.6	76.7	76.5	78.0	76.6	76.6
入所率	入院含む(%)	96.4	100	99.2	98.8	99.6	98.6	98.6
	入院含まず(%)	95.8	97.1	95.9	95.6	97.6	96.3	96.3
平均介護度		4.1	4.1	4.1	4.1	4.1	4.13	4.13

(2) 入所者年齢別男女比

2020年度 入所者の年齢										2021年3月31日		
	65歳未満	65歳以上	70歳以上	75歳以上	80歳以上	85歳以上	90歳以上	95歳以上	100歳以上	最大年齢	最少年齢	平均
		70歳未満	75歳未満	80歳未満	85歳未満	90歳未満	95歳未満	100歳未満				
女性	1	0	3	2	6	12	21	15	3	101	46	88
男性	0	0	0	2	8	4	2	1	0			
合計	1	0	3	4	14	16	23	16	3			

7 運営委員会

(1) 会議・委員会

会議名	開催回数	参加者数	平均参加者
マネジメント会議	12	181	15.0
労働安全衛生委員会	12	121	10.1
安全感染対策委員会	12	117	9.8
ユニットリーダーミーティング	12	140	11.7
栄養委員会	12	101	8.4
教育委員会	12	83	6.9
ケアプラン委員会	12	84	7.0

(2) 施設内行事

日付	行事名	場所
6月26日～ 7月10日	七夕飾り	エントランスホール
毎月第3土曜日	まめカフェ（喫茶）	地域交流ホール

- 認知症カフェは新型コロナウイルス禍により中止
- 各ユニット毎に誕生日会、おやつ作りは開催

(3) ボランティア

新型コロナウイルス禍により中止

(4) 防火訓練及び避難訓練

期 日	訓 練 概 要
6月29日	入居者搬送方法訓練・非常避難口の確認
7月7日	7月7日豪雨対策避難実施
10月27日	消火器の取り扱い訓練・避難訓練

職員研修等

(1) 施設内研修

2020年度 社会福祉法人香徳会 特別養護老人ホーム せきこもれび
施設内研修

	開催日	研修内容	対象職員	出席者数
1	4月1日	新採用者研修（新人・中途）	全職員	10
2	5月12・25日	リーダー研修	リーダー・主任	12
3	5月27日	感染対策（新型コロナ）、食中毒勉強会	全職員	資料配布
4	7月8・30日	介護スキルアップ研修（介護とは）	介護職員・看護職員	45
5	7月8・14・30日	腰痛の予防について	介護職員・看護職員	48
6	8月12・27日	介護スキルアップ研修（ボディメカニクス）	介護職員・看護職員	48
7	8月19・21日	第1回 接遇研修	全職員	60
8	9月9・24日	介護スキルアップ研修（移動・移乗）	介護職員・看護職員	43
9	9月9・16・25日	緊急時の対応勉強会	介護職員・看護職員	25
10	10月14・22日	介護スキルアップ研修（排泄ケア）	介護職員・看護職員	45
11	10月14・23日	高齢者虐待防止勉強会	全職員	45
12	11月13・18日	第2回 接遇研修	全職員	62
13	11月16・30日	介護スキルアップ研修（食事・入浴）	介護職員・看護職員	38
14	12月10日	交通安全勉強会	全職員	26
15	12月7・15・23日	事故防止勉強会	全職員	40
16	2021年2月10・19日	第3回 接遇研修	全職員	56
17	2021年3月10日	腸内環境と免疫力	全職員	70

(2) 外部研修

	開催日	研修内容	主催者	出席者数
1	9月7日	新型コロナウイルス感染対策研修会	岐阜県老人福祉施設協議会	1
2	9月14～24日	介護福祉士実習指導者講習会	岐阜県介護福祉士会	2
3	9月30日～11月3日	岐阜県介護福祉士基本研修	岐阜県介護福祉士会	2
4	11月8日	看護・介護が行うエンゼルケア・死化粧	日総研主催	1