

2019 年度
(令和元年度)

事 業 報 告

社会福祉法人 香徳会

1. 2019年度（令和元年度）まとめ

(1) 基本理念

私たちはすべての方に喜んでいただけるヘルスケアを提供します。

(2) 基本方針

地域と家庭のつながりを大切にし、1人ひとりの人格を尊重した生活を支援します。

(3) 2019年度 基本計画の課題と結果 （詳細別紙）

2019年度は介護職員確保の目的で給与規程改定に取組み 2020年4月1日から新給与体系がスタートできたことと職員の評価訓練としてホスピタリティチェックの活用を実施し個人評価に結びつけることができた。

1) ユニットケアの充実

- ・ユニットケア実地研修施設を目指してユニットケア推進センター主催の研修に3名参加できた。研修結果として各ユニット玄関の設えを変えることができた。
- ・ユニットリーダーを4名育成できた。

2) 経営の健全化

- ・特養入所稼働率 99.3%（入院含む） 93.6%（入院含まず）、
短期入所稼働率 92.1%

3) 安全対策・環境整備

- ・安全・感染勉強会 87名参加、身体拘束勉強会 75名参加
- ・環境整備として労働安全衛生委員会の巡視部会による巡視と5S委員会による介護材料室の整理、整頓ができた。
- ・防火避難訓練（2回）、水害避難訓練（1回）実施できた。
- ・入居者のインフルエンザ罹患者は2期連続0人であった。

2. 法人事業概要

- (1) 法人名 社会福祉法人香徳会
- (2) 施設名 特別養護老人ホーム せきこもれび
敷地面積 2,950 m² 建築面積 1,628 m²
延床面積 4,042.91 m²
構造 鉄筋コンクリート造4階建
- (3) 所在地 岐阜県関市肥田瀬 4027 番 2
- (4) 設立許可年月日 平成 26 年 9 月 2 日
- (5) 法人事業

第 1 種社会福祉事業

事業種別	施設名	定員	事業開始年月日
介護老人福祉施設	特別養護老人ホーム せきこもれび	80 名	平成 28 年 4 月 1 日

第 2 種社会福祉事業

事業種別	施設名	定員	事業開始年月日
短期入所生活介護	ショートステイ せきこもれび	20 名	平成 28 年 4 月 1 日

公益事業 なし

その他事業 なし

3 理事会・評議員状況

(1) 役員の構成 (2020年3月31日現在)

理事 定数 6名 (現員 6名)

監事 定数 2名 (現員 2名)

理事長	齊藤雅也	監事	杉本敦永
理事	加藤容子	監事	前田光久
理事	川本一男		
理事	中村秀博		
理事	森島力雄		
理事	早川敏文		

評議員 定数 9名 (現員 9名)

評議員	川村秀和	評議員	古川元久
評議員	黒田晃司	評議員	田伏英晶
評議員	金井司郎	評議員	千鳥司浩
評議員	後藤幸彦		
評議員	澤井基光		
評議員	加藤隆志		

(2) 理事会開催状況

開催年月日	決議事項		出席者数/定数	
			理事	監事
2019年5月23日	第2号議案	2018年度決算報告に関する件	5/6	2/2
	第3号議案	2018年度事業報告に関する件		
	第4号議案	新役員候補者に関する件		
	第5号議案	定時評議員会に関する件		
2019年6月22日	第1号議案	理事長選定に関する件	5/6	2/2
	その他	理事長職務執行状況報告		
2019年8月22日	第2号議案	2019年度4月～6月実績報告に関する件	6/6	2/2
	その他	理事長職務執行状況報告		
2019年11月21日	第2号議案	2019年度4月～9月実績報告に関する件	6/6	2/2
	その他	理事長職務執行状況報告		
2020年3月19日	第2号議案	2019年度補正予算に関する件	5/6	2/2
	第3号議案	2020年度事業計画(案)に関する件		
	第4号議案	2020年度予算(案)に関する件		
	第5号議案	賃金規程、賞与規程、役員報酬規程変更に関する件		
	その他	理事長職務執行状況報告		

(3) 評議員会開催状況

開催年月日	決議事項		出席者数/定数
2019年6月22日	第2号議案	定款変更に関する件	9/9
	第3号議案	2018年度決算報告に関する件	
	第4号議案	2018年度事業報告に関する件	
	第5号議案	新役員候補者に関する件	

4. 職 員 状 況

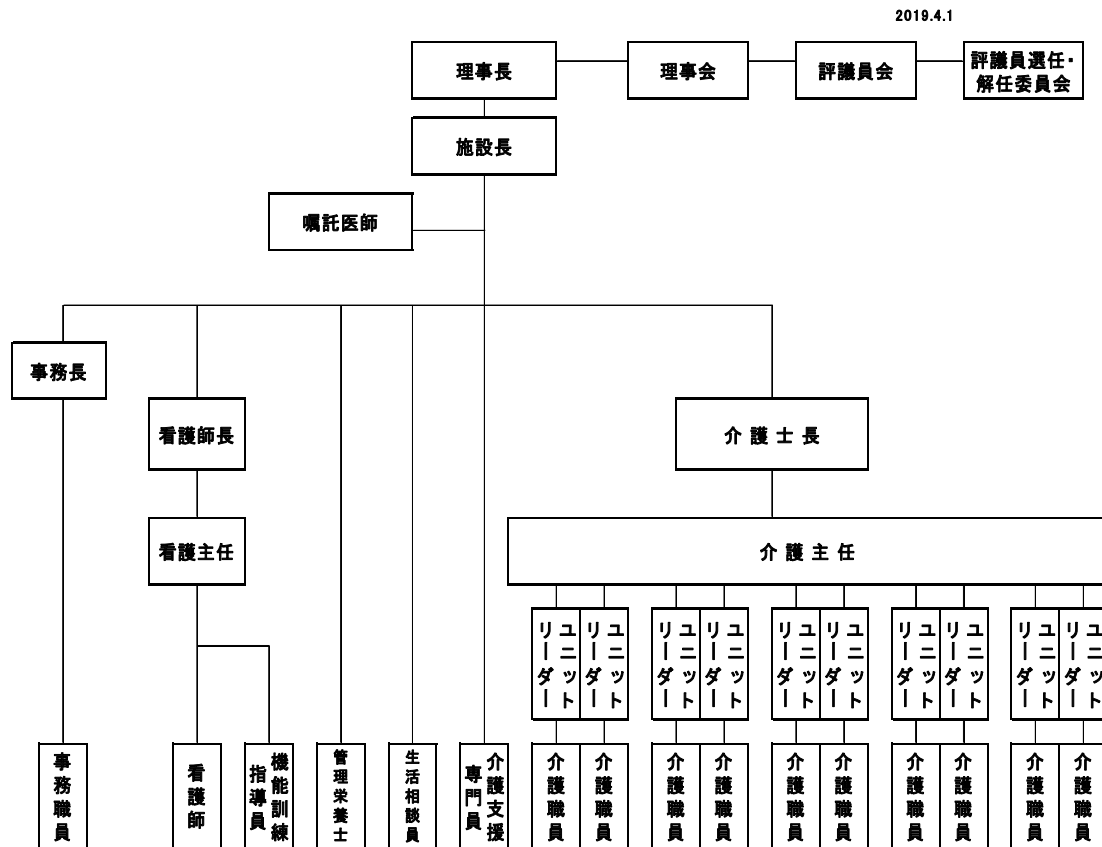
種 別			2019 年度 中在職者 数	2019 年度 中退職者 数
	特 養	短期入所		
施設長	1		1	
嘱託医	(1)		(1)	
事務職員	5 (1)		4 (1)	1
生活相談員	2		1	1
介護支援専門員	1		1	
機能訓練指導員	(1)		(1)	
看護職員	4 (2)	1 (1)	5 (3)	
介護職員	35 (5)	8 (3)	43 (8)	6 (3)
管理栄養士	1		1	
運転手・庶務	(1)		(1)	
クリーンスタッフ	(1)		(1)	
宿直員	(2)		(2)	
歯科衛生士	(1)		(1)	
合 計			56 (19)	8 (3)

* () は非常勤数

5. 運 営 組 織 図

2019 年 4 月 1 日現在

特別養護老人ホーム せきこもれび 組織図



6 入所状況

(1) 要介護度・入所率

		2019年度 年間要介護度構成表				2020年3月31日		
		4月	5月	6月	7月	8月	9月	10月
		人数	人数	人数	人数	人数	人数	人数
要介護3(実人数)		17	15	15	15	14	16	17
要介護4(実人数)		38	35	35	38	39	37	37
要介護5(実人数)		25	28	28	26	25	27	26
合計	入院含む(人)	79.6	80.0	79.5	79.6	80.0	79.5	78.9
	入院含まず(人)	74.8	72.2	72.9	73.8	75.8	77.0	76.1
入所率	入院含む(%)	99.5	100	99.4	99.5	100	99.3	98.7
	入院含まず(%)	93.5	90.3	91.2	88.2	94.8	96.3	95.2
平均介護度		4.07	4.13	4.17	4.14	4.13	4.14	4.11
		11月	12月	1月	2月	3月	延べ合計	平均
		人数	人数	人数	人数	人数	人数	人数
要介護3(実人数)		18	18	17	15	15	192	19.4
要介護4(実人数)		34	33	35	37	37	435	45.0
要介護5(実人数)		28	29	28	28	28	326	14.9
合計	入院含む(人)	79.3	79.7	79.5	79.1	79.2	953.9	79.5
	入院含まず(人)	75.9	76.2	76.3	75.7	75.1	901.8	75.2
入所率	入院含む(%)	99.1	98.4	99.4	98.9	99.1	99.3	99.3
	入院含まず(%)	94.9	94.1	95.4	94.7	94.0	93.6	93.6
平均介護度		4.10	4.14	4.15	4.15	4.15	4.13	4.13

(2) 入所者年齢別男女比

入所者の年齢

2020年3月31日

	65歳未満	65歳以上	70歳以上	75歳以上	80歳以上	85歳以上	90歳以上	95歳以上	100歳以上	最大年齢	最少年齢	平均
		70歳未満	75歳未満	80歳未満	85歳未満	90歳未満	95歳未満	100歳未満				
女性	1	1	2	3	5	13	17	13	4	101	45	88
男性	0	0	0	3	12	0	5	1	0			
合計	1	1	2	6	17	13	22	14	4			

7 運営委員会

(1) 会議・委員会

会議名	開催回数	参加者数	平均参加者
マネジメント会議	12	143	11.9
労働安全衛生委員会	12	115	9.5
安全感染対策委員会	12	105	8.8
ユニットリーダーミーティング*	12	104	8.7
栄養委員会	12	96	8.0
教育委員会	12	76	6.3
ケアプラン委員会	12	42	7.0

(2) 施設内行事

日付	行事名	場所
2019年6月28日～ 7月1日	七夕飾り	エントランスホール
2019年11月28日	せきこもれび3周年記念講演	地域交流ホール
毎月第3土曜日	まめカフェ（喫茶）	地域交流ホール
毎月第4金曜日	まめカフェ（認知症カフェ）	地域交流ホール

(3) ボランティア

日付	ボランティア名	場所
2019年5月31日	「こもれ陽の会」さんによる歌と踊り	地域交流ホール
2020年1月31日		
毎月第2月曜	あさくら会さん カラオケ対応	地域交流ホール
毎月第3土曜	あやめ会さん 喫茶	地域交流ホール

(4) 防火訓練及び避難訓練

期日	訓練概要
2019年6月28日	昼間を想定した総合訓練
2019年10月12日	台風19号対策避難実施
2019年11月25日	昼前を想定した火災訓練

職員研修等

(1) 施設内研修

2019年度 社会福祉法人香徳会 特別養護老人ホーム せきこもれび 施設内研修				
	開催日	研修内容	対象職員	出席者数
1	4月1日	新採用者研修	全職員	5
2	4月22日	感染勉強会	全職員	60
	5月20・21日			
3	5月10日	ユニットケア勉強会	介護職員・看護職員	
4	6月5・13日	接遇勉強会	全職員	43
5	7月3・11日	リスクマネジメント研修	全職員	38
6	8月7・8日	高齢者虐待と身体拘束	介護職員・看護職員	42
7	9月12・13日	震災・防災対策研修会	全職員	44
8	9月26日	褥瘡勉強会	介護職員・看護職員	17
9	9月5・11・27日	ケアプラン勉強会	介護職員・看護職員	43
		腰痛予防勉強会		
10	10月2・12日	プライバシー保護勉強会	全職員	41
11	10月21日	感染勉強会	介護職員・看護職員	27
12	11月7・13・22日	身体拘束勉強会	介護職員・看護職員	75
	12月25・27日			
13	11月26日	交通安全勉強会	全職員	18
14	2020年1月30日	ハラスメント勉強会	全職員	21
15	2月6・12・18日	看取り勉強会	介護職員・看護職員	63
		褥瘡勉強会		

喀痰吸引等研修（基本研修講義・演習） （株）プレゼンスメディカル主催

	開催日	研修内容	対象職員	出席者数
1	5月14日	人間と社会・保険制度医療とチーム医療	介護職員	2
2	5月21日	安全な療養生活・清潔保持と感染予防	介護職員	2
3	5月28日	高齢者及び障害児者の喀痰吸引概要	介護職員	2
4	6月4日	高齢者及び障害児者の喀痰吸引概要	介護職員	2
5	6月11日	高齢者及び障害児者の喀痰吸引実施手順解説	介護職員	2
6	6月18日	高齢者及び障害児者の経官栄養概論	介護職員	2
7	6月25日	高齢者及び障害児者の経官栄養手順解説	介護職員	2
8	7月2日	高齢者及び障害児者の経官栄養手順解説・筆記試験	介護職員	2
9	7月9日	基本研修（演習）	介護職員	2

(2) 外部研修

	開催日	研修内容	主催者	出席者数
1	4月6日	ネスレ栄養マネジメントセミナー	㈱ネスレ	3
2	4月11日	EPA 第2回 集合研修	国際厚生事業団	2
3	5月30・31日	地域に愛される施設を創るための勉強会	日本ユニットケア推進センター	3
4	6月5日	メディカルケアサポートセンターin岐阜	モルテン	4
5	6月24日	高齢者施設と介護事故対応	岐阜県老人福祉施設協議会	2
6	7月6日	地域に広めよう食連携の輪	中濃厚生病院	2
7	7月27日	2019年実習教育研修会	中部学院大学	2
8	8月1日	特定給食施設等給食関係者研修会	関保健所	1
9	8月3日	看護・介護職のためのエンゼルケア	元復元納棺師	1
10	8月9日	急変兆候を見逃していませんか	岐阜県看護協会	1
11	8月23日	第1回 QOL 研修会 当事者を中心とした排泄支援	愛知県医療法人協会	5

12	8月28日	高齢者施設における虐待・身体拘束	岐阜県介護研修センター	2
13	9月11日	初心者向け介護保険の基礎研修	日本医療事務協会	2
14	9月11日	災害時のミドル研修	岐阜県老人福祉施設協議会	2
15	9月30日	令和元年度認定調査員現任研修	岐阜県高齢福祉課	1
16	10月11日	EPA 就労ガイダンス	光洋スクエア	2
17	10月17日	地域に愛される施設を創るための勉強会	日本ユニットケア推進センター	3
18	10月24日	介護部会研修（中濃支部）	中濃支部老施協	2
19	10月29日	社会福祉法人会計研修会	岐阜県老人福祉施設協議会	1
20	11月7日	ユニットケア研修フォーラム	日本ユニットケア推進センター	3
21	11月13日	白駒の森施設見学		4
22	11月13日	介護長・ケアマネ部会研修	中濃支部老施協	2
23	11月14日	在宅、高齢者施設での感染症対策	岐阜県老人福祉施設協議会	1
24	11月20～22日	社会福祉法人会計実務講座 中級コース	全国社会福祉協議会	1
25	11月27日	診療所・施設における急変予測とその対応	岐阜県看護協会	1
26	11月28日	在宅・施設で療養する摂食嚥下障害者の看護	岐阜県看護協会	1
27	12月1日	岐阜県嚥下障害研究会学術講演会 終活に向けた食べる支援	岐阜県老人福祉施設協議会	2
28	12月10日	介護保険施設等事故防止対策研修会	中濃総合庁舎	4
29	12月10日	能力開発啓発セミナー	岐阜県老人福祉施設協議会	2
30	12月11日	特定給食施設等災害対策研修会	中濃総合庁舎	1
31	1月22～24日	ユニットリーダー研修	日本ユニットケア	3
32	1月23日	地域に愛される施設を創るための勉強会	日本ユニットケア推進センター	3
33	1月23日	栄養士・調理員部会研修会	中濃支部老施協	1
34	2月18～21日	ユニットリーダー研修	日本ユニットケア推進センター	2