

2017 年度
(平成 29 年度)

事 業 報 告

社会福祉法人 香徳会

1. 2017年度（平成29年度）まとめ

(1) 基本理念

私たちはすべての方に喜んでいただけるヘルスケアを提供します。

(2) 基本方針

地域と家庭のつながりを大切にし、1人ひとりの人格を尊重した生活を支援します。

(3) 2017年度 基本計画の課題と結果

開所2年度となる2017年度は、更なるステップアップのための1年と位置づけて基本計画に取り組んだ。

1) ユニットケアの充実

- ・ユニットケアの基本を理解するため、外部講師を招いてユニットケア勉強会を4回実施した。（参加人数64名）
- ・入居者が楽しめるようなユニット行事（誕生日会・各ユニットでの食事会）を実施、暮らしの充実に向けた取組ができた。

2) 経営の健全化

- ・特養入所稼働率94.3%、短期入所稼働率81.2%

3) 安全対策・環境整備

- ・安全・感染勉強会 前期6回62名参加、後期5回66名参加
- ・環境整備として労働安全衛生委員会の巡視部会による巡視が毎月実施できた。
- ・防火避難訓練（2回）、水害避難訓練（1回）実施できた。
- ・ヒヤリ報告集計が可能となった。
転倒 132件・転落 98件・誤食 13件・誤薬 72件・
器物破損 42件・その他 89件

2. 法人事業概要

- (1) 法人名 社会福祉法人香徳会
- (2) 施設名 特別養護老人ホーム せきこもれび
敷地面積 2,950 m² 建築面積 1,628 m²
延床面積 4,042.91 m²
構造 鉄筋コンクリート造 4階建
- (3) 所在地 岐阜県関市肥田瀬 4027 番 2
- (4) 設立許可年月日 平成 26 年 9 月 2 日
- (5) 法人事業

第 1 種社会福祉事業

事業種別	施設名	定員	事業開始年月日
介護老人福祉施設	特別養護老人ホーム せきこもれび	80 名	平成 28 年 4 月 1 日

第 2 種社会福祉事業

事業種別	施設名	定員	事業開始年月日
短期入所生活介護	ショートステイ せきこもれび	20 名	平成 28 年 4 月 1 日

公益事業 なし

その他事業 なし

3 理事会・評議員状況

(1) 役員構成（平成30年3月31日現在）

理事 定数 6名（現員 6名）
監事 定数 2名（現員 2名）

理事長	齊藤雅也	監事	杉本敦永
理事	加藤容子	監事	前田光久
理事	川本一男		
理事	中村秀博		
理事	森島力雄		
理事	早川敏文		

評議員 定数 9名（現員 9名）

評議員	川村秀和	評議員	古川元久
評議員	黒田晃司	評議員	田伏英晶
評議員	金井司郎	評議員	千鳥司浩
評議員	後藤幸彦		
評議員	澤井基光		
評議員	加藤隆志		

(2) 理事会開催状況

開催年月日	決議事項		出席者数/定数	
			理事	監事
平成 29 年 5 月 25 日	第 2 号議案	平成 28 年度決算報告に関する件	6/6	2/2
	第 3 号議案	新役員候補者に関する件		
	第 4 号議案	定時評議委員会に関する件		
平成 29 年 6 月 22 日	第 2 号議案	理事長選定に関する件	6/6	2/2
	第 3 号議案	その他		
平成 29 年 11 月 30 日	第 2 号議案	理事長職務執行報告に関する件	6/6	2/2
	第 3 号議案	上半期（4 月～9 月）報告に関する件		
	第 4 号議案	修正予算に関する件		
	第 5 号議案	理事会運営規程・評議員会運営規程に関する件		
平成 30 年 3 月 15 日	第 2 号議案	平成 29 年度第 2 次補正予算に関する件	6/6	1/2
	第 3 号議案	平成 30 年度事業計画（案）に関する件		
	第 4 号議案	平成 30 年度予算(案)に関する件		
平成 30 年 3 月 26 日	第 1 号議案	平成 29 年度第 3 次補正予算に関する件（理事会の決議の省略）	6/6	2/2

(3) 評議員会開催状況

開催年月日	決議事項		出席者数/定数
平成 29 年 6 月 22 日	第 2 号議案	平成 28 年度決算報告に関する件	6/9
	第 3 号議案	新役員候補者に関する件	
	第 4 号議案	役員報酬に関する件	

4. 職員状況

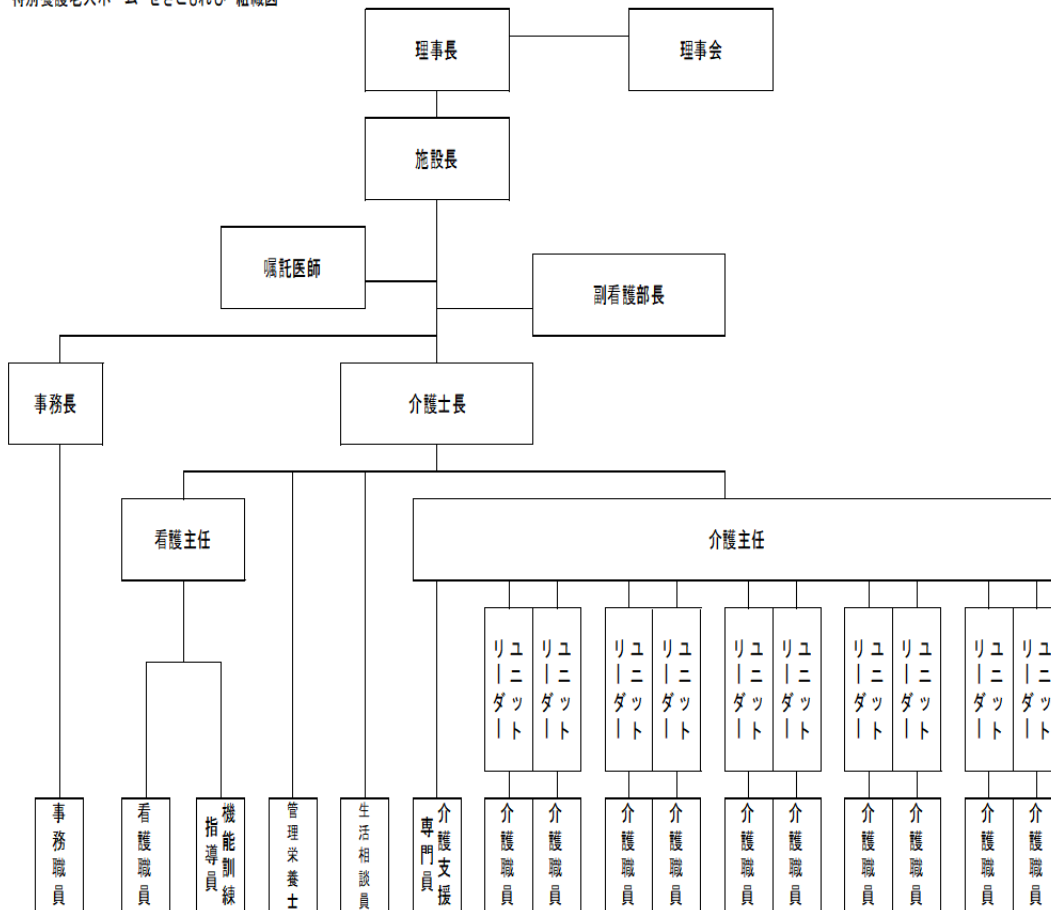
種別			平成 29 年度中在職者数	平成 29 年度中退職者数
	特養	短期入所		
施設長	1		1	
嘱託医	(1)		(1)	
事務職員	4 (1)		4 (1)	
生活相談員	2		2	1
介護支援専門員	2		2	
機能訓練指導員	1		1	
看護職員	3 (3)	1 (1)	4 (4)	1
介護職員	34 (8)	8 (2)	42 (10)	4 (3)
管理栄養士	1		1	
クリーンスタッフ	(2)		(1)	(1)
宿直員	(2)		(1)	(2)

歯科衛生士	(1)	(1)	
合計	58 (20)	58 (20)	6 (6)

* () は非常勤数

5. 運営組織図

特別養護老人ホーム せきこもれび 組織図



6 入所状況

(1) 要介護度・入所率

年間要介護度構成表

H30年3月31日

現在

		4月	5月	6月	7月	8月	9月	10月
		人数	人数	人数	人数	人数	人数	人数
要介護3(実人数)		19	20	20	20	21	20	21
要介護4(実人数)		45	44	44	44	42	42	44
要介護5(実人数)		16	16	16	15	16	16	13
合計	入院含む(人)	80.0	80.0	80.0	79.9	79.0	79.5	79.8
	入院含まず(人)	76.4	77.3	75.0	75.5	71.6	73.1	75.6
入所率	入院含む(%)	100	100	100	99.8	98.8	99.4	99.8
	入院含まず(%)	95.4	96.6	93.7	94.3	89.5	91.3	94.4
平均介護度		3.95	3.94	3.93	3.93	3.95	3.92	3.89
		11月	12月	1月	2月	3月	延べ合計 人数	平均 人数
		人数	人数	人数	人数	人数		
要介護3(実人数)		20	19	19	17	17	233	19.4
要介護4(実人数)		45	48	47	49	47	541	45.0
要介護5(実人数)		13	14	13	14	17	179	14.9
合計	入院含む(人)	79.9	79.2	79.8	79.9	79.5	956.5	79.7
	入院含まず(人)	75.7	76.1	76.2	75.6	76.9	905	75.4
入所率	入院含む(%)	99.9	99.0	99.8	99.9	99.4	99.6	99.6
	入院含まず(%)	94.6	95.2	95.3	94.5	96.1	94.3	94.3
平均介護度		3.89	3.91	3.93	3.95	3.98	3.93	3.93

(2) 入所者年齢別男女比

入所者の年齢										+30年3月31日現在		
	65歳未満	65歳以上	70歳以上	75歳以上	80歳以上	85歳以上	90歳以上	95歳以上	100歳以上	最大年齢	最少年齢	平均
		70歳未満	75歳未満	80歳未満	85歳未満	90歳未満	95歳未満	100歳未満				
女性	1	1	3	5	4	13	22	9	2	104	43	87
男性	0	0	1	1	8	6	3	1	0			
合計	1	1	4	6	12	19	25	10	2			

7 運営委員会

(1) 会議・委員会

会議・委員会実施報告

会議名	開催回数	参加者数	平均参加者
マネジメント会議	12	118	9.8
ユニット業務委員会	12	90	7.5
労働安全衛生委員会	12	125	10.4
安全感染対策委員会	12	125	10.4
栄養委員会	12	108	9
教育委員会	12	75	6.2

(2) 行事

施設内行事

日付	行事名	場所
H29年 8月20日	納涼流しそうめん	地域交流ホール
H29年 8月29日	せきこもれび1周年祈念講演	地域交流ホール
H29年 9月24日	敬老会	地域交流ホール

*その他各ユニット毎に誕生日会、おやつ作り、家族の方との食事会等開催

(3) ボランティア

ボランティア

日付	ボランティア名	場所
H29年 4月15日	「歌と踊りの月曜会」さんによる歌と踊り	地域交流ホール
H29年 5月20日	「ジュピター」さんによるオカリナ演奏	地域交流ホール
H29年 6月16日	「関ギターマンドリン研究会」さんによる演奏	地域交流ホール
H29年 7月23日	「くるみ託児所」さん訪問	地域交流ホール
H29年 10月18日	「あさくら会」さんによるカラオケボランティア	地域交流ホール



▲納涼流しそうめん風景



▲ボランティアさんの様子

(4) 防火訓練及び避難訓練

防火訓練及び実施報告

期日	訓練概要
H29年 6月23日	夜間を想定した火災訓練
H29年 8月7日	台風5号対策避難実施
H29年 10月31日	昼間を想定した総合訓練



▲消火訓練

職 員 研 修 等

(1) 施設内研修

	開催日	研修内容	対象職員	出席者数
1	4月1日	新入職者・新採用者研修	介護職員	8
2	5月26日	OJT研修	介護職員・ 看護職員	4
3	5月26日	プリセプター研修	介護職員	5
4	6月5・21・29日	安全・感染・身体拘束研修会	全職員	62
	7月3・5・31日			
5	7月28日	メンバーシップ研修	介護職員	5
6	8月22・25・30日	救急法研修	介護職員・ 看護職員	58
7	9月21・26・28日	目標管理	介護職員・ 看護職員	66
	10月6・14・19・24・28日			66
	11月9・21・25日			66
	12月1・8・21日			66
	1月13・18日 2月8日 3月8日			66
8	10月2日	新採用者研修	介護職員・ 看護職員・ク リーンスタッフ	8
9	10月4日	確定拠出年金勉強会	介護職員・ 事務職員	5
10	10月11日	ユニットケア勉強会	全職員	70
	11月15・22日			

	12月12・20日			
11	10月18日	口腔ケア勉強会	介護職員・ 看護職員	60
	11月10・15日			
	12月5日			
12	10月30日	新人フォロー研修	介護職員	4
13	11月2日	喫煙リスクについて	全職員	31
14	12月6日	ストレスについて	全職員	14
15	11月1・24・29日	安全・感染・身体拘束研修会	全職員	66
	12月4日			
	1月17日			
16	1月15日	交通事故について	全職員	10

(2) 外部研修

	開催日	研修内容	主催者	出席者数
1	4月6日	ユニットイン東海 施設長部会	ユニットイン東海	1
2	4月28日	平成29年度岐阜県認定調査員新規研修	岐阜県高齢福祉課	1
3	5月1日～	認知症介護実践者研修	岐阜県福祉総合相談センター	2
4	5月9日	ユニットイン東海 施設長部会	ユニットイン東海	1
5	5月9日～	看護管理者のためのキャリアアップ講座 I	岐阜県看護協会	1
6	5月20日	介護職員等による喀痰吸引等の研修	中部学院大学	3

7	5月26日	中堅介護職員育成研修	岐阜県老人福祉施設協議会	2
8	5月27日	「動き出しは当事者から」連続講座 in 東海(初級編)	ユニットイン東海	1
9	5月29日	ユニットリーダー研修	日本ユニットケア推進センター	1
10	5月30日	下剤に頼らず頭を使う排便ケア	愛知県医療法人協会	2
11	6月7日～	認知症介護実践者研修	岐阜県福祉総合相談センター	2
12	6月20日	食品衛生責任者再教育講習会	中濃食品衛生協会	1
13	6月22日	喀痰吸引等 研修指導者養成研修	岐阜県高齢福祉課	2
14	6月24日	認知症介護実践リーダー研修	岐阜県福祉総合相談センター	2
15	6月25日	平成29年度 第1回 LMD 学習会	LMD 事務局	1
16	7月6日～	介護福祉士基本研修	岐阜県介護福祉士会	1
17	7月12日	ユニットケア施設管理者研修	日本ユニットケア推進センター	1
18	7月31日	介護職員等による喀痰吸引等の研修	中部学院大学	4
19	8月2日	東海北陸ブロック老人福祉施設研究大会 石川大会	全国老人福祉施設協議会	3
20	8月5日～	社会福祉施設職員会計実務講座 会計入門研修会	全国社会福祉協議会	1
21	8月22日	介護実習指導者講習会	岐阜県介護福祉士会	1
22	8月31日	認知症介護基礎研修	岐阜県福祉総合相談センター	4
23	9月9日～	2017年度介護職員初任者研修(障がい者対象)	ぎふ羽島ボランティア協会喜楽舎	1
24	9月11日	認知症介護基礎研修	岐阜県福祉総合	3

			相談センター	
25	9月11日	ユニットリーダー研修	日本ユニットケア推進センター	1
26	9月12日	労働者派遣事業適正化研修会	岐阜県労働局	1
27	10月4日～	介護支援専門員 更新研修	岐阜県福祉総合相談センター	1
28	10月6日	ユニットイン東海 施設長部会	ユニットイン東海	1
29	10月7日	ユニットケア実践塾	ユニットケア実践研修会	4
30	11月11日	社会福祉法人福祉施設職員会計実務講座	全国社会福祉協議会	1
31	11月18日	社会福祉士実習指導者講習会	岐阜県社会福祉士会	2
32	1月23日	介護ロボットフォーラム2017	東京	1
33	2月13日	介護職員等による喀痰吸引等の研修	中部学院大学	1

(3) グループ内研修（社会福祉法人・医療法人）

	開催日	研修内容	対象職員	出席者数
1	5月9・18日	感染対策研修会	介護職員・看護職員	45
2	5月10日	コミュニケーション会	介護職員・看護職員	5
3	6月2・9日	認知症ケア研修会	介護職員・看護職員	34
4	6月7日	コミュニケーション会	介護職員・看護職員	5
5	6月8日	排泄ケア研修会	介護職員・看護職員	11
6	7月3・19日	個人情報保護研修会	介護職員・看護職員	31

7	7月5日	コミュニケーション会	介護職員・看護職員	4
8	7月13日	入浴ケア研修会	介護職員・看護職員	5
9	8月2日	コミュニケーション会	介護職員・看護職員	3
10	8月8・17日	安全対策(身体拘束)	介護職員・看護職員	2
11	9月6日	コミュニケーション会	介護職員・看護職員	5
12	10月12日	食事ケア研修会	介護職員・看護職員	6
13	10月11・27日	倫理研修会	介護職員・看護職員	37
14	11月1日	コミュニケーション会	介護職員・看護職員	3
15	11月16・28日	感染対策研修会	介護職員・看護職員	8
16	12月6日	コミュニケーション会	介護職員・看護職員	6
17	12月14日	移乗介助研修会	介護職員・看護職員	5
18	1月10日	コミュニケーション会	介護職員・看護職員	2
19	1月19日	安全対策(車椅子の取り扱い)	介護職員・看護職員	3
20	3月7日	コミュニケーション会	介護職員・看護職員	3